

DEUX IMMEUBLES MINERGIE - CHEMIN DE BROLLIET 8 ET 8A, 1023 CRISSIER



Les Tournesols

- CRISSIER -



2 COMMERCES À LOUER POUR L'ÉTÉ 2022 AU CENTRE DE CRISSIER-VILLAGE

Bâtiments Minergie
& Chauffage géothermique à haut
rendement énergétique

 les-tournesols-crissier.ch

CHEMIN DE BROLLIET 8



- ENTRÉE ▶ 8
- ÉTAGE ▶ REZ inf.
- APPARTEMENT ▶ COMMERCE A

comm. A
 surface 59,8 m²
 Prix 1'480 CHF + Charges

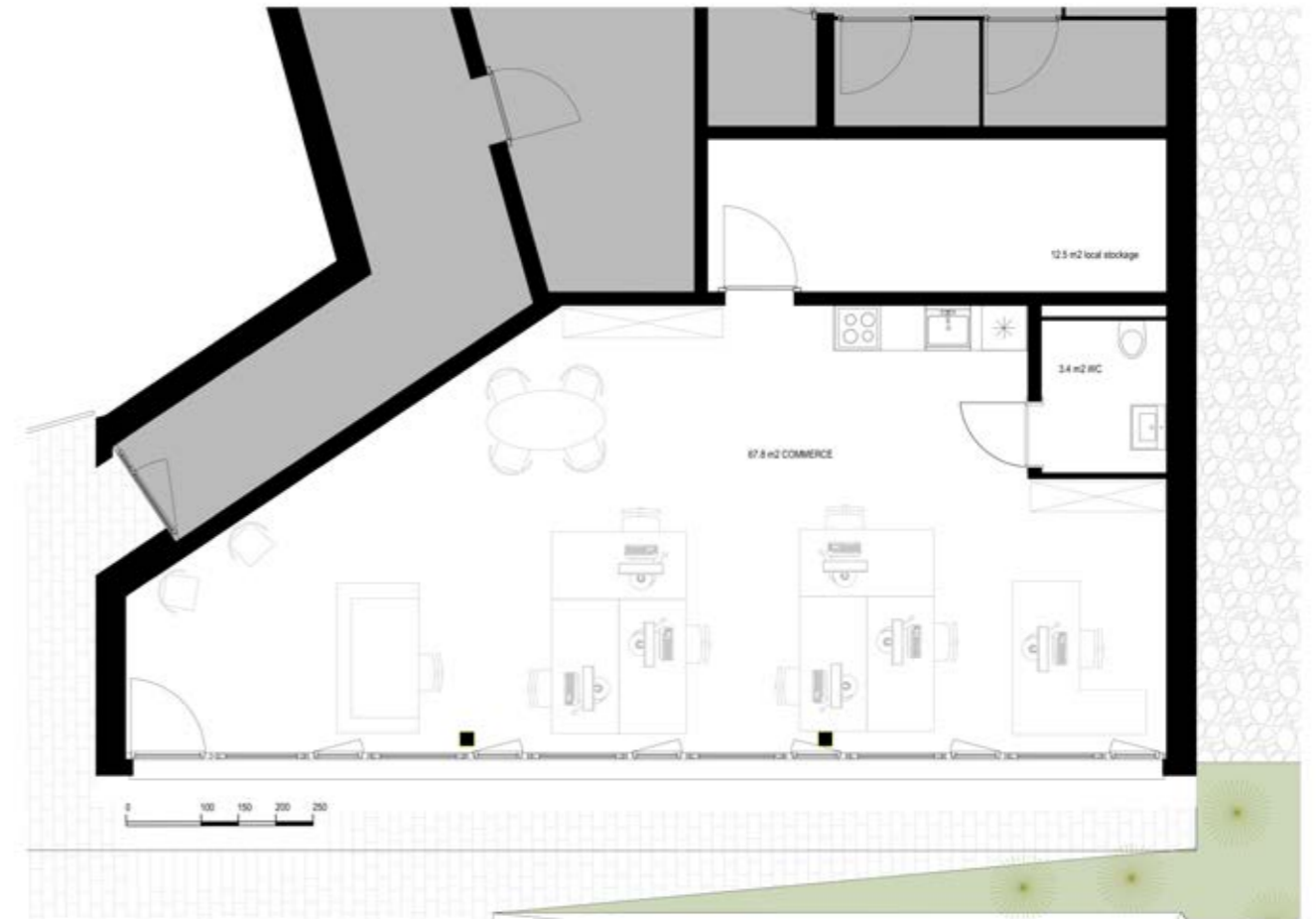


CHEMIN DE BROLLIET 8A



- ENTRÉE ▶ 8A
- ÉTAGE ▶ REZ inf.
- APPARTEMENT ▶ COMMERCE B

comm. B
 surface 83,7 m²
 Prix 1'950 CHF + Charges



Deux immeubles Minergie - Chemin de Brolliet 8 et 8a, 1023 Crissier

 les-tournesols-crissier.ch



Les Tournesols
- C R I S S I E R -

16 APPARTEMENTS ET 2 COMMERCES À LOUER POUR L'ÉTÉ 2022 AU CENTRE DE CRISSIER-VILLAGE

 Golay Immobilier
Gérance - Courtage - PPE